



Loir-et-Cher



Trôo

Cité troglodytique

Très difficile



Très facile

 2h15



 2,8 km

 Parking, place de la Libération



Trôo est l'un des villages les plus jolis et insolites de France. Son site et son agencement sont très particuliers : des terrasses étagées, des grottes, des sentiers charmants et des escaliers.

Pas vraiment de rues, pas de centre, c'est le mystère qui donne envie de partir à sa découverte... D'abord son nom : on en trouve la première mention au XI^e siècle. L'interprétation la plus courante est "trou", allusion aux cavernes qui creusent la colline. Trôo serait l'orthographe anglaise (Trôo a été occupé par les Anglais du temps des Plantagenêts) ou angevine ancienne.

De nombreux vestiges prouvent son ancienneté et son histoire très riche, les habitations troglodytiques donnent une idée de l'habitat ancien et le réseau souterrain de caves et galeries rappelle que des périodes mouvementées de notre histoire ont amené les gens à s'y réfugier et à creuser de plus en plus loin.

Venez également creuser cette histoire au travers des étages troglodytiques, puis grimper sur la colline, pour finir dans le frais de la vallée le long du Loir...

Office de Tourisme de la Communauté de Communes Vallées Loir et Braye

Couvent des Augustins
3 place Clemenceau
41800 Montoire-sur-le Loir
Tél : 02.54.85.23.30
www.otsi-montoire.fr
tourisme@ccvlb.fr

Trôo Tourisme - La Grotte pétrifiante

39, rue Auguste Arnault
41800 Trôo
Tél : 02.54.72.87.50
tourisme.troo@gmail.com



Road-book

Soyez vigilants avec vos enfants notamment sur les zones non piétonnes. Le parcours s'effectue sous votre entière responsabilité. L'Office de Tourisme et la société Randoland déclinent toute responsabilité en cas d'accident.

Départ du parking place de la Libération. Traverser et prendre les escaliers de la Barque. ❶

En haut de ces marches, tourner à droite dans la rue Haute. Continuer jusqu'à l'escalier St Gabriel, où se trouvent le fournil et la source, ainsi que l'indice n°2. ❷

Revenir sur ses pas pour monter par l'escalier de la Chaise du curé, pierre que vous remarquerez en passant... Arrivés à la cave Yuccas, tourner à gauche dans la rue Gouffier. Prendre à droite à l'embranchement, puis encore à droite jusqu'à la Porte de Sougé. ❸

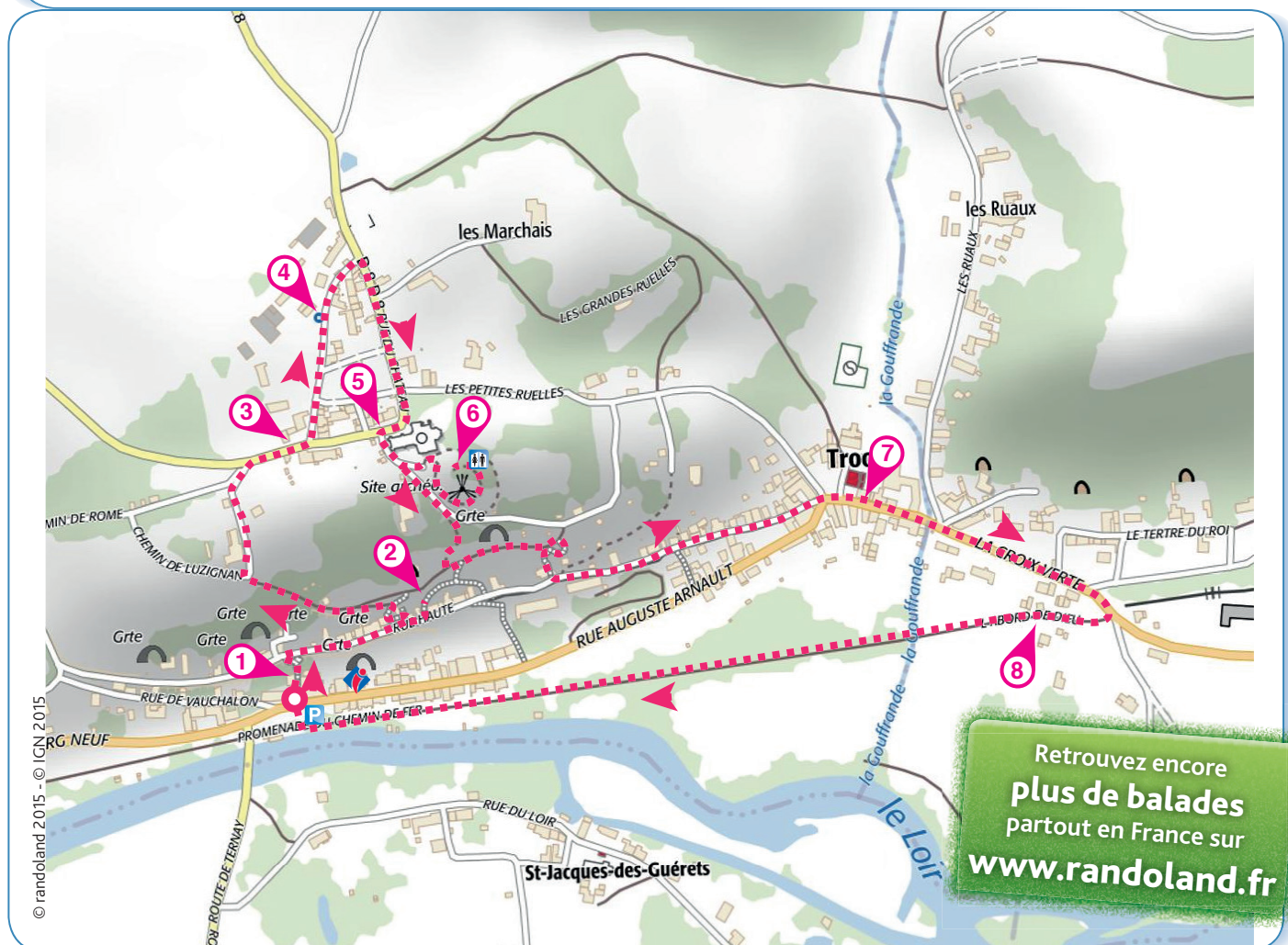
Emprunter la rue à gauche jusqu'au Puits qui parle. Peut-être vous soufflera t-il le 4^e indice... ❹
Dos au Puits qui parle, continuer

la rue à gauche. Au croisement, prendre à droite vers la collégiale où se trouve le 5^e indice. ❺

Contourner la collégiale puis monter sur la butte. ❻ En redescendant, s'arrêter au Monument aux morts, sculpté par Bourdelle.

Descendre les quelques marches puis continuer par le chemin de Bel-Air. Puis prendre à droite le chemin du Louvre et descendre les escaliers. Emprunter la rue Vendômoise à gauche. Continuer de descendre à droite par l'escalier du Café des caves, puis par les escaliers à gauche. Ceux-ci vous emmènent jusqu'à la rue Haute que l'on emprunte à gauche, jusqu'à la Place Sainte Catherine où se trouvent la mairie et la Maladrerie.. ❼

Passer entre la mairie et la Maladrerie et suivre la rue sur environ 250m. Traverser sur le passage piéton à l'arrêt de bus. Prendre la première rue à droite. Celle-ci se transforme vite en chemin et emprunte l'itinéraire de l'ancienne voie de chemin de fer. ❸ Ce chemin vous ramènera au parking du départ.

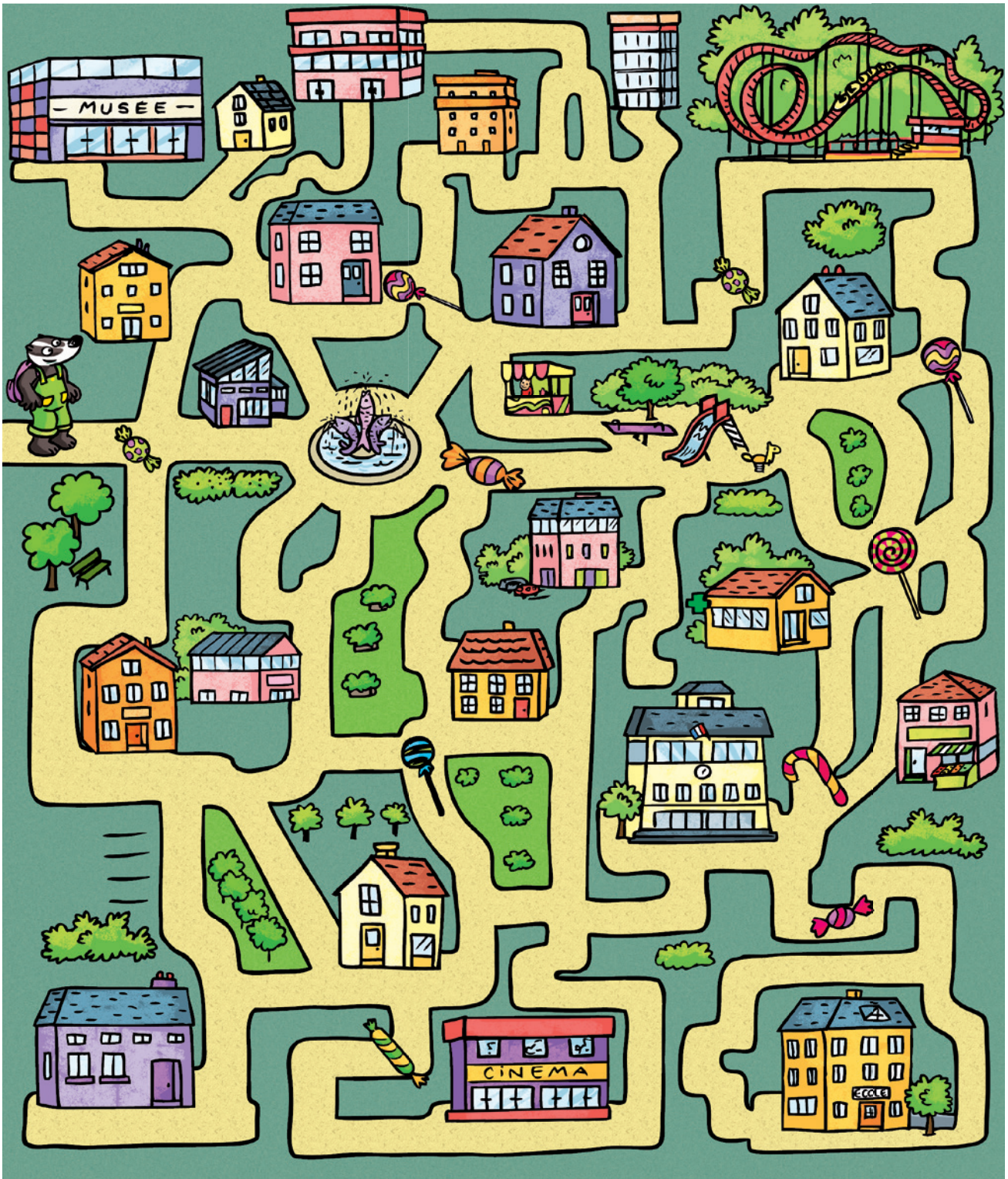


L'Inspecteur Rando part en balade. Mais par où va-t-il passer ?

Trace le chemin parcouru par l'inspecteur Rando en utilisant les informations de la page suivante. Chaque fois que l'inspecteur Rando trouvera un bonbon sur son passage, colorie, dans l'ordre, la frise en bas de page.

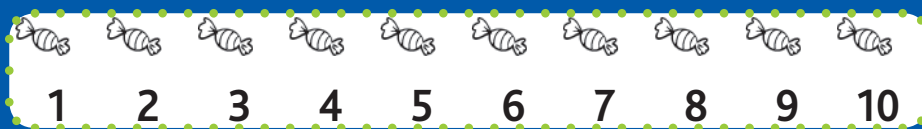
En fin de parcours, note dans la case réponse le nombre de bonbons coloriés.

4/6 ans



© randoland 2015. Illustrations : Armelle Drouin.

Tu peux te rendre à la Grotte pétrifiante, à l'Office de Tourisme ou sur le site www.randoland.fr pour vérifier ta réponse (code énigme 4126501P).



Ta réponse

1 L'escalier de la Barque

Dans la ferronnerie de la rampe de l'escalier se cache une date... Retrouve le nuage correspondant.

Tu vas découvrir la première étape de l'Inspecteur Rando.

9 1 8
3



8 1 3
6



3 1 8
5



2 L'escalier Saint Gabriel

Que porte St Gabriel dans ses bras ?



3 La Porte de Sougé

De quelle couleur est la pierre taillée de la porte ?



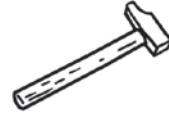
4 Le Puits qui parle

Combien de faces a le toit du puits ?
(As-tu regardé ses tuiles ? Elles sont en bois, on les appelle des bardeaux.)



5 La collégiale Saint-Martin

À l'intérieur de l'église, il y a des chapiteaux. Ce sont des pierres souvent sculptées en haut des colonnes. Sur l'un d'eux, sont sculptés des ouvriers qui tiennent un outil ; de quel outil s'agit-il ?



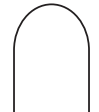
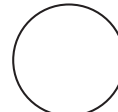
6 La butte

Les arbres du haut de la butte forment un motif. A quelle forme cela ressemble le plus ?



7 La Maladrerie Sainte-Catherine

Quelle est la forme de la fenêtre vide ?



8 La Promenade du chemin de fer

Quelle est la photo de ce chemin ?

